

# L'ACCIDENTALITÉ ROUTIÈRE EN SEINE-ET-MARNE

## Baromètre du mois de **décembre 2018**

**Les chiffres du mois :** En Seine-et-Marne, la tendance du mois de décembre est représentative de celle de cette année 2018 : baisse du nombre des tués et des blessés hospitalisés ; hausse du nombre des accidents corporels, des blessés dont les blessés légers.

### Bilan du mois de décembre :



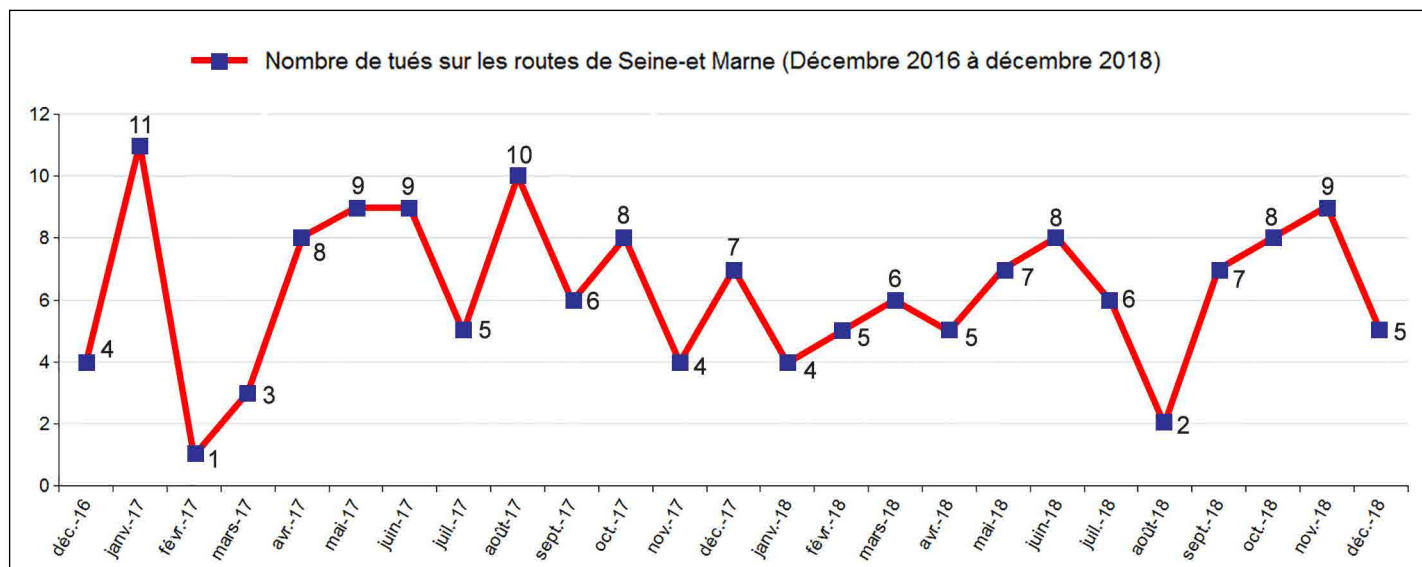
Bilan du mois *	Accidents corporels	Tués	Blessés	Dont blessés hospitalisés	Dont blessés légers
Décembre 2018	85	5	132	32	100
Décembre 2017	78	7	104	38	66
Différence 2018/2017	7	-2	28	-6	34
Evolutions 2018/2017	8,97%	-28,57%	26,92%	-15,79%	51,52%

Bilan de l'année 2018 (ATBH)	Janvier	Février	Mars	Avril	Mai	Juin	Juillet	Août	Sept.	Octobre	Nov.	Décemb.	Cumul 2018	Cumul 2017	Différence 2018/2017	Evolution 2018/2017 (%)
Accidents	64	46	63	78	81	101	86	70	94	104	82	85	954	868	86	9,91%
Tués	4	5	6	5	7	8	6	2	7	8	9	5	72	81	-9	-11,11%
Total Blessés	90	62	86	92	102	115	112	105	137	135	102	132	1270	1184	86	7,26%
Dont Blessés Hospitalisés	32	21	31	28	27	41	29	30	30	30	27	32	358	440	-82	-18,64%
Blessés légers	58	41	55	64	75	74	83	75	107	105	75	100	912	744	168	22,58%

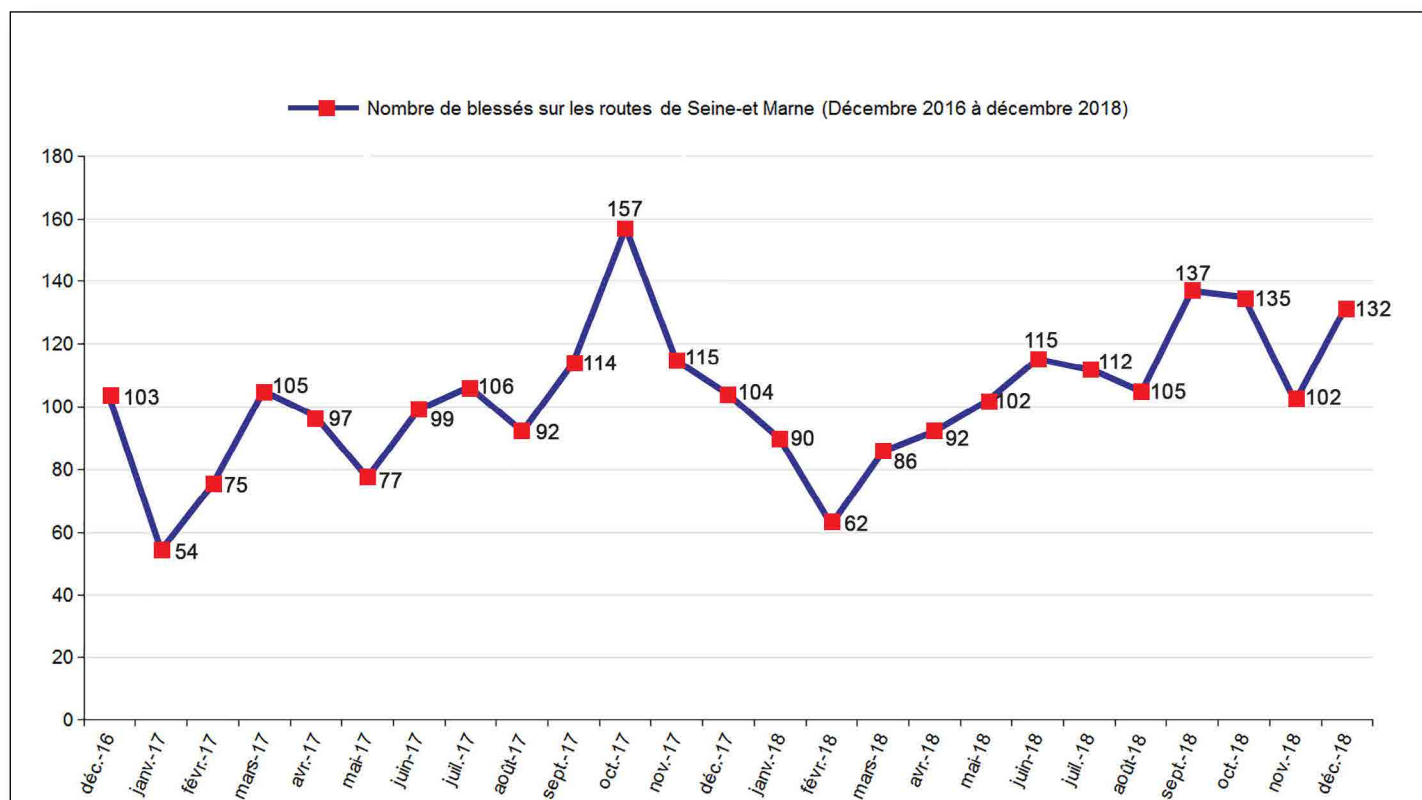
Source ODSR (ATBH)

## Evolution du nombre de personnes tuées et blessées sur les 24 derniers mois (2016-2018)

### Tués sur 24 mois :

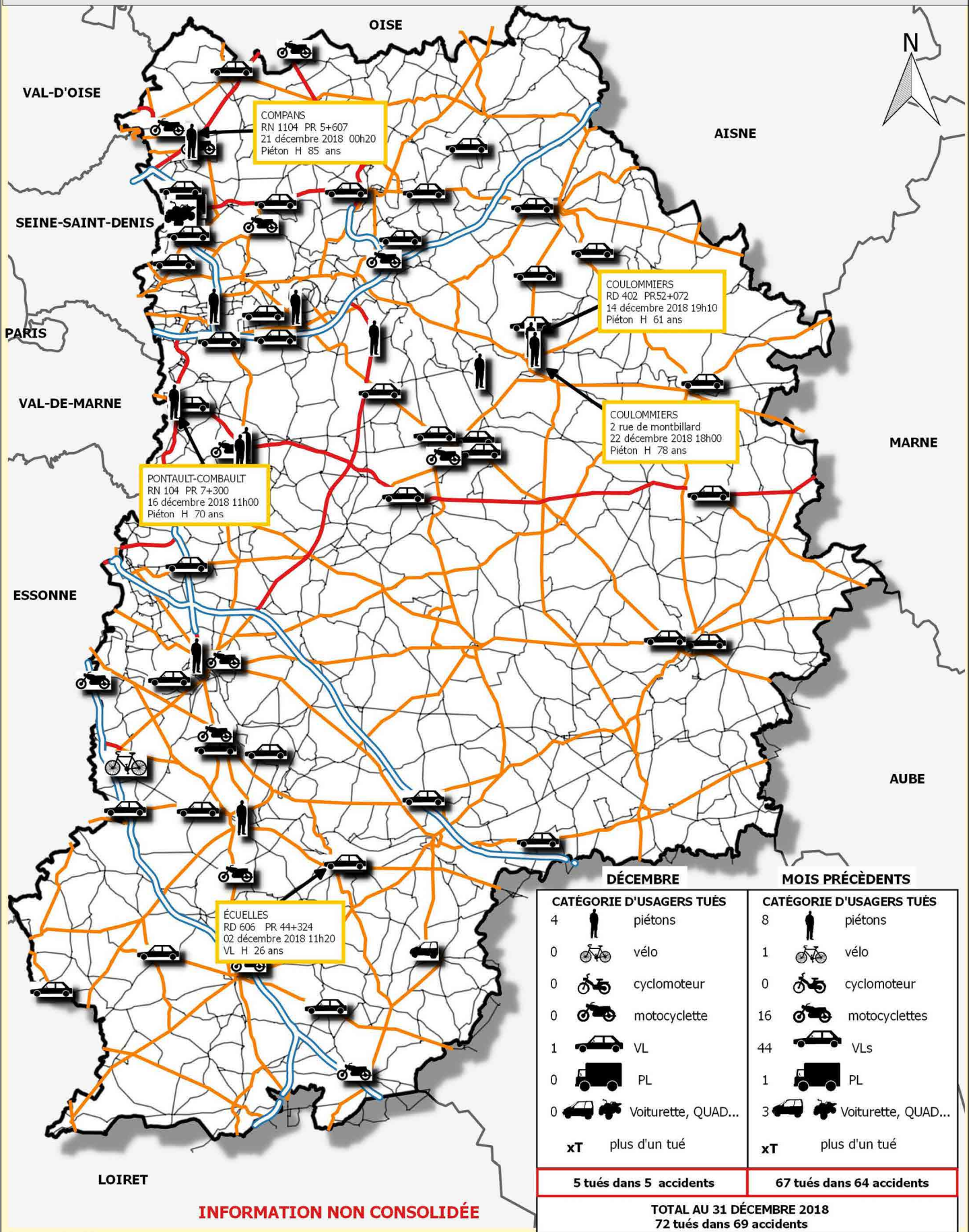


### Blessés sur 24 mois :



# Accidents mortels de décembre 2018

## DEPARTEMENT DE SEINE-ET-MARNE ACCIDENTS MORTELS AU 31 DÉCEMBRE 2018



DÉCEMBRE		MOIS PRÉCÉDENTS	
CATÉGORIE D'USAGERS TUÉS		CATÉGORIE D'USAGERS TUÉS	
4	piétons	8	piétons
0	vélo	1	vélo
0	cyclomoteur	0	cyclomoteur
0	motocyclette	16	motocyclettes
1	VL	44	VLs
0	PL	1	PL
0	Voiturette, QUAD...	3	Voiturette, QUAD...
xT	plus d'un tué	xT	plus d'un tué
<b>5 tués dans 5 accidents</b>		<b>67 tués dans 64 accidents</b>	
<b>TOTAL AU 31 DÉCEMBRE 2018</b>			
<b>72 tués dans 69 accidents</b>			

INFORMATION NON CONSOLIDÉE



PRÉFET DE SEINE-ET-MARNE

Source des données : DDT 77  
 Fond cartographique numérique : ©IGN-BD CARTO®  
 Fichier : Bilan\_mortels\_mois.qgs

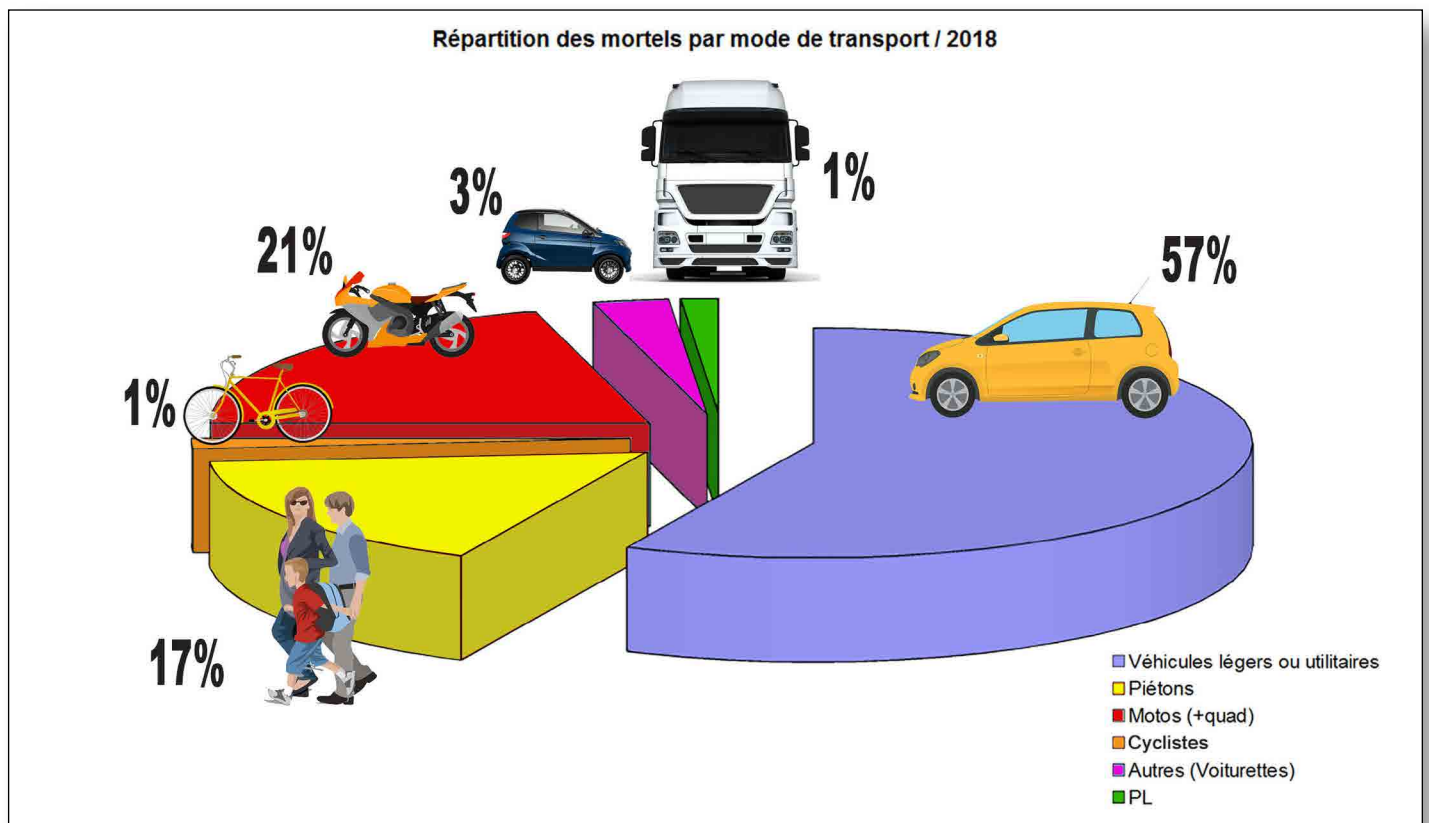
Conception-réalisation : DDT 77/SEMVCV/UMDT/CJ

Date : 26/02/2018

Échelle : sans



## Focus sur les Mortels 2018\* :



## Répartition des tués de l'année selon la catégorie d'âge et le mode de transport :

	0-14 ans	15-17 ans	18-24 ans	25-44 ans	45-64 ans	65 ans et +	TOTAL 2018
Véhicules légers / véhicules utilitaires	0	0	8	11	12	10	41
Piétons	0	1	0	1	5	5	12
Cyclistes	0	0	0	0	0	1	1
Cyclomoteurs	0	0	0	0	0	0	0
Motos	0	0	4	6	5	0	15
Poids-Lourds	0	0	0	0	1	0	1
Autres (voiturettes)	0	0	0	0	1	1	2
<b>TOTAL 2018</b>	<b>0</b>	<b>1</b>	<b>12</b>	<b>18</b>	<b>24</b>	<b>17</b>	<b>72</b>
<b>Part en %</b>	<b>0%</b>	<b>1,39%</b>	<b>16,67%</b>	<b>25,00%</b>	<b>33,33%</b>	<b>23,61%</b>	<b>100,00%</b>

**SÉCURITÉ ROUTIÈRE  
TOUS RESPONSABLES**